

三次元精密測定装置 KEYENCE VR-3000 シリーズ

キーエンス VR-3000 は、非接触で短時間に3次元測定が可能な測定装置です。200mm×100mmの範囲の3Dデータを、最短4秒で取得することが可能です。従来の測定方法では点や線状にデータを取得していたのに対して、本装置では面のデータを取得するため、従来の寸法測定に加えて、面のうねりや微細な形状変化も測定できます。

取得したデータと3DCADデータ(STL形式)との比較や、測定レポートの作成も可能です。

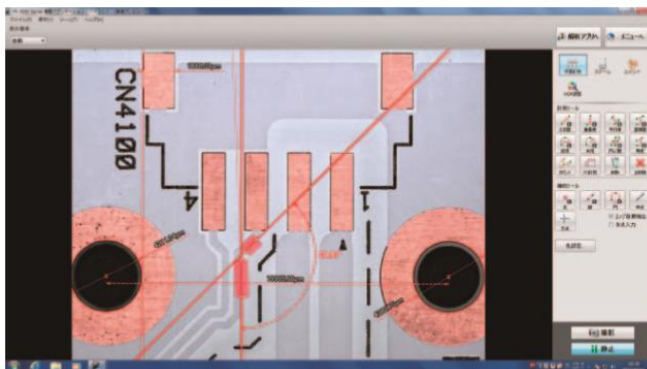
三次元精密測定装置は、主に市内企業の試作開発等にご利用いただけるよう、KBICのCAD/CAM室に設置しています。ご利用の際には、KBIC管理室までご連絡ください。



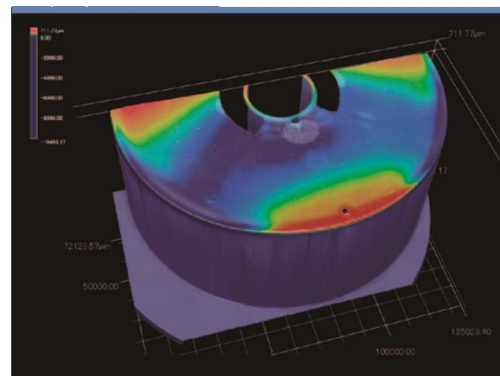
VR-3200

		広視野モード				高倍率モード			
15型モニタ上倍率		12倍	25倍	38倍	50倍	40倍	80倍	120倍	160倍
観察測定範囲	横(mm)	24	12	8	6	7.6	3.8	2.5	1.9
	縦(mm)	18	9	6	4.5	5.7	2.9	1.9	1.4
測定可能高さ		10mm(±5mm)				1mm(±0.5mm)			
ステージ		184×88 mm(電動)							
表示分解能		0.1 μm							
繰り返し精度	高さ測定	0.5 μm							
	幅測定	1 μm				0.5 μm			

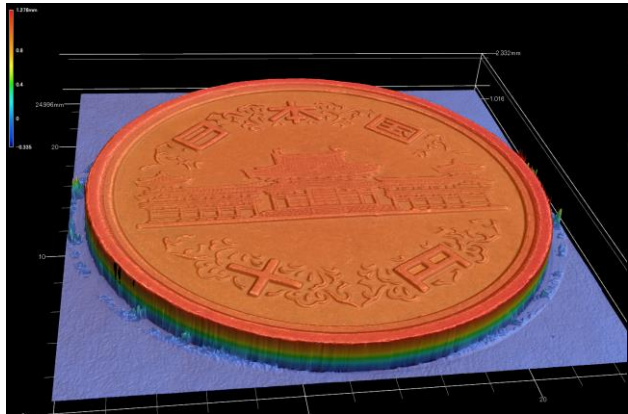
利用料金 : 1,000円/回(最大で9時から17時まで利用できます)



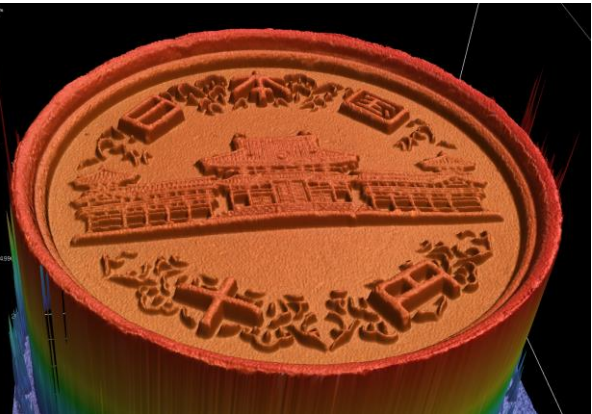
2次元での寸法測定



ひけ・うねりの測定



十円玉の測定

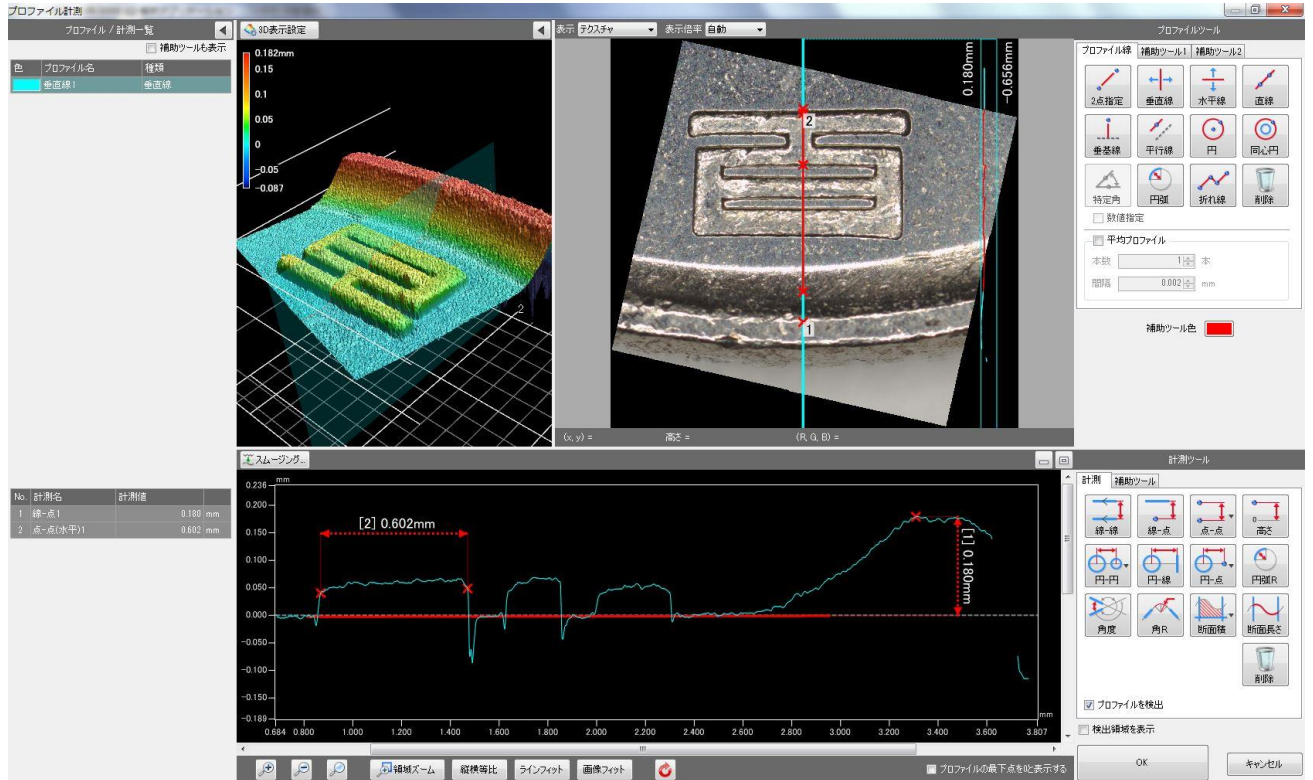


高さ方向を強調表示

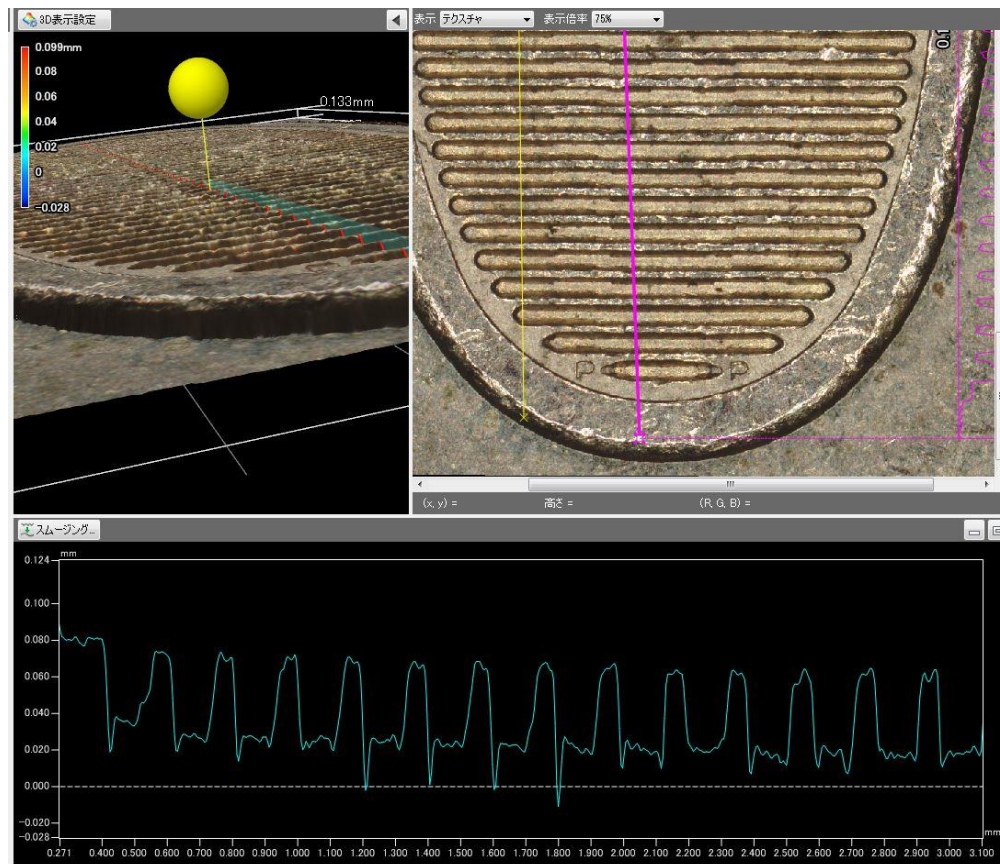
The screenshot shows a 3D measurement software interface. The main window displays a 3D model of a coin with a red line indicating a cross-section. The software includes a 'プロファイル計測' (Profile Measurement) window with a '80表示線定' (80 Display Line Setting) option. A 'プロファイルツール' (Profile Tool) window is open on the right, showing various measurement tools like '2点指定' (2-point selection), '垂直線' (Vertical line), '水平線' (Horizontal line), '直径' (Diameter), '半径' (Radius), etc. A '計測ツール' (Measurement Tool) window is also open, showing a '線-線' (Line-Line) tool. The '計測' (Measurement) window shows a profile of the coin with a red line indicating a cross-section. The profile shows a peak at 0.219mm and a valley at -1.427mm. A vertical red line indicates a height of 0.184mm. The software also displays a table of measurements:

No.	計測名	計測値
1	線-線1	0.184 mm

十円玉の任意の断面を選択し、たかさを測定



百円玉の測定



五百円玉の測定